

Lou Mèssagié de Belcodène



Numéro spécial : Bilan de travail de la Municipalité



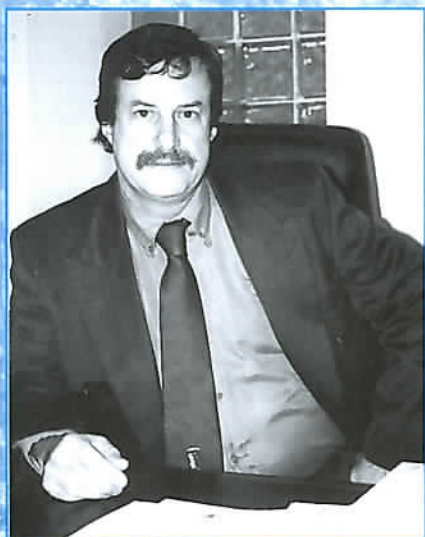
Janvier 2005

numéro

53

Bulletin d'Informations Municipales de Belcodène

Le Mot du Maire



**Le Maire
Patrick Pin**



Belcodénoises,
Belcodénois,

Construire Belcodène aujourd'hui pour mieux y vivre demain, telle est la priorité de la Municipalité.

Depuis des années, chacun peut le constater, nous avons fait avancer notre village aussi bien en ce qui concerne les actions de proximité et de vie quotidienne que la réalisation de projets plus importants.

Quels que soient les domaines : l'école, la culture, les transports, l'aménagement de la commune, l'environnement, de nombreux dossiers ont été menés à leur terme ou sont en voie de l'être.

Grâce à ces actions, Belcodène s'est embellie : la qualité de vie a été préservée, les services rendus aux Belcodénois améliorés.

Dans ce numéro spécial "Lou Messagié" vous pourrez découvrir ce qui a été réalisé et nos actions en cours.

Il reste près de trois années avant la fin de ce mandat. Elles seront consacrées à la réalisation des projets lancés et traceront les perspectives du futur de notre village.

Equipe municipale, personnel communal, bénévoles et responsables d'associations, Belcodénoises et Belcodénois, nous construisons ensemble l'avenir de notre village pour ses habitants.

Bonne lecture à tous.

Se regrouper pour mieux construire l'avenir

Le regroupement intercommunal est devenu une nécessité pour mieux affronter les rigueurs économiques et sociales. Depuis décembre 1993, Belcodène est membre de la Communauté de Communes de l'Estello et dou Merlançoun. Cette intercommunalité a permis de mettre en place de nouveaux services pour améliorer le quotidien des Belcodénois.

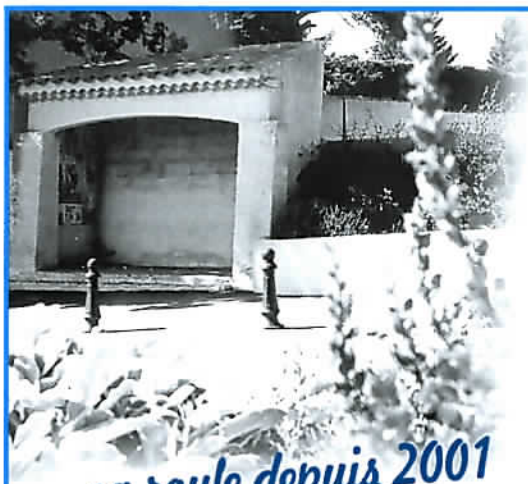
X Mise en place en 2001 de containers à ordures ménagères

Afin d'améliorer l'hygiène et l'esthétique, des containers à ordures ménagères ont été installés, à partir de 2001, dans les quartiers de Belcodène. Un premier geste avant le passage à la collecte sélective des déchets.

mis en place en 2003

X Mise en place de la collecte sélective

C'est à la fin de l'année 2003 que Belcodène, en collaboration avec la Communauté de Communes de l'Estello et dou Merlançoun qui a en charge cette compétence, est passée à la collecte sélective des déchets. Des Points d'Apport Volontaire (PAV) pour le verre, le papier et les emballages ont été installés en trois points de la commune.



ça roule depuis 2001

quotidiens, il permet de rejoindre Pont de Joux et le réseau des transports aubagnais. Un plus pour le confort de vie des Belcodénois et un geste pour l'environnement puisque ce nouveau mode de transport permet de réduire le flot de circulation.

X "Bus à dispo" : le transport à la carte

Après l'adhésion de Belcodène au Syndicat Intercommunal des Transports du Canton d'Aubagne (SITCA) en 2000, une ligne de bus à la demande a été mise en place avec Aubagne.

En collaboration avec les communes de La Bouilladisse, de La Destrousse et de Peypin, ce nouveau mode de transport a été inauguré à Belcodène en 2001. Un principe original : réserver sa place la veille pour le lendemain. Avec 4 allers-retours



inauguré en 2001

L'amélioration du service de transport est actuellement à l'étude avec une ligne directe aller-retour Belcodène-Aubagne. Courant 2005, cette nouvelle ligne devrait permettre à ceux qui le souhaitent d'aller travailler à Aubagne ou Marseille en transport en commun. Les horaires seront étudiés pour être les plus attractifs possible pour le plus grand nombre.



Belcodène

Des travaux pour

Plus de convivialité, plus de sécurité, une vie quotidienne facilitée, telles sont les priorités de l'équipe municipale en matière de travaux. Parce que les besoins des habitants changent, la Municipalité améliore votre cadre de vie. Les objectifs : préserver l'environnement, mettre en valeur le charme et les atouts de notre village, protéger la qualité de vie de tous.

✕ Aménagement de l'avenue Sainte-Victoire

Réalisés en 2001, ces travaux ont consisté, dans un premier temps, en l'enfouissement des réseaux et la réfection des chaussées. L'avenue a ensuite été sécurisée avec la création d'un trottoir supplémentaire, la pose de garde-corps et d'un éclairage mieux réparti et plus esthétique. L'axe principal de notre village est aujourd'hui plus beau et plus sûr.

✕ Aménagement du chemin des Barreliers

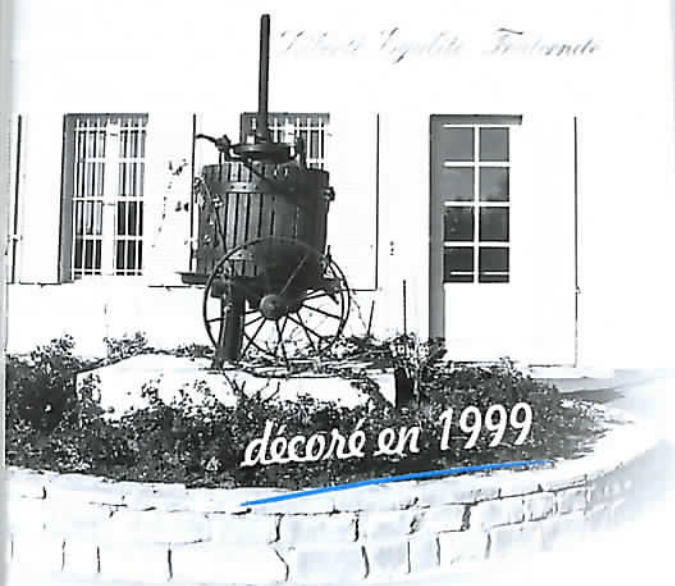
En 2002, le chemin des Barreliers a fait peau neuve : les travaux de réfection ont porté sur l'enfouissement des réseaux, mais aussi le regoudronnage de la chaussée et en dernier lieu la pose de candélabres plus esthétiques. Ces travaux ont été financés grâce à l'aide du Conseil Général des Bouches-du-Rhône.



✕ Travaux d'électrification

Afin de répondre à la demande croissante en électricité, des travaux de renforcement du réseau basse tension ont été réalisés à la Galère et à la Pomme. En 2003, l'éclairage public a été étendu jusqu'au bout du chemin du Coulet. L'allée de la Bergerie, le début du chemin des Michels et l'avenue du Gaillardet ont été dotés de candélabres identiques à ceux du village. De nouveaux programmes d'électrification prévoient le renforcement et l'enfouissement progressifs des réseaux et la mise en place de nouveaux candélabres d'éclairage public.

améliorer le cadre de vie



décoré en 1999



mise en place en 2003

X Embellissement du village

Afin de donner un visage toujours plus souriant à notre commune, la municipalité fleurit et entretient régulièrement Belcodène : jardinières, ronds-points fleuris et décorés,...

X Deux nouvelles fontaines rafraîchissent le village

Après les fontaines de la Mairie et de la Place du Cercle, deux nouvelles fontaines ont été créées :

- ⇨ la pataugeoire du jardin d'enfant en 2000,
- ⇨ la fontaine de la place de l'Ensoleiada en 2003.

Havres de fraîcheur et de détente, elles embellissent désormais notre village.



réalisée en 2000

Des travaux pour

Profondément attachés à votre environnement paysager, vos élus n'ont de cesse, chaque année, et chaque fois que cela s'impose, de s'impliquer avec sérieux dans les divers dossiers de travaux forestiers, en étroite collaboration avec les services de l'ONF et du Conseil Général..

✕ Travaux d'entretien de la forêt

Pour préserver et embellir mais aussi protéger notre forêt du risque d'incendie, la Municipalité effectue, chaque année, des travaux d'entretien des massifs boisés communaux : création de pistes DFCI, nettoyage des massifs, opérations de débroussaillage, plantations, élagage et abattage des arbres malades,...



Quelques chiffres depuis 2001

- ✓ 19 km de chemin classes DFCI traités
- ✓ 33,5 hectares de forêt communale nettoyés et débroussaillés
- ✓ 95 hectares d'abords de pistes entretenus
- ✓ 20 hectares de plantations forestières traités et surveillés



✕ Rétrocession dans le domaine public de la voirie des lotissements des Puits et des Hauts de Belcodène



améliorer le cadre de vie

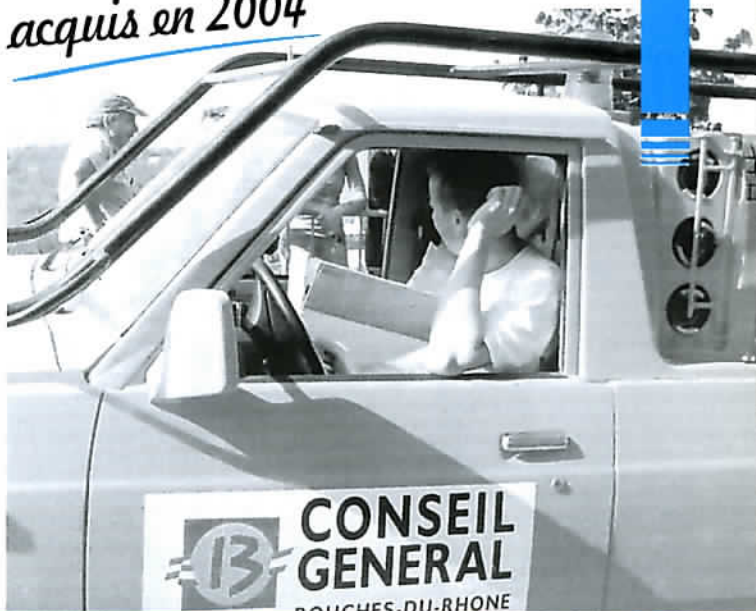


✕ Extension du local du Comité Communal Feux de Forêts (CCFF)

En septembre 2000, le Comité Communal Feux de Forêts intégrait ses nouveaux locaux. La réalisation de cette extension, jouxtant le bâtiment existant du CCFF a permis la création de trois nouveaux garages pour la bonne conservation des véhicules du Comité.

En Juillet 2004, grâce au soutien du Conseil Général des Bouches-du-Rhône, un véhicule 4x4 supplémentaire a été mis à disposition du CCFF.

acquis en 2004



✕ Amélioration de la gestion et de la valorisation de nos déchets

■ Elargissement des horaires d'ouverture du site de la déchetterie.

■ Les bons résultats du tri sélectif sur la commune :

- Ordures ménagères	544,56 tonnes	soit 320 kg/hab/an
- Papier	23,312 tonnes	soit 13 kg/hab/an
- Verre	20,594 tonnes	soit 12,11 kg/hab/an
- Emballages	7,143 tonnes	soit 4,20 kg/hab/an



✕ ADSL : désormais à Belcodène on surfe en haut débit

Depuis 2004, grâce à une mobilisation de la Municipalité et des habitants, les usagers d'Internet bénéficient du haut débit.



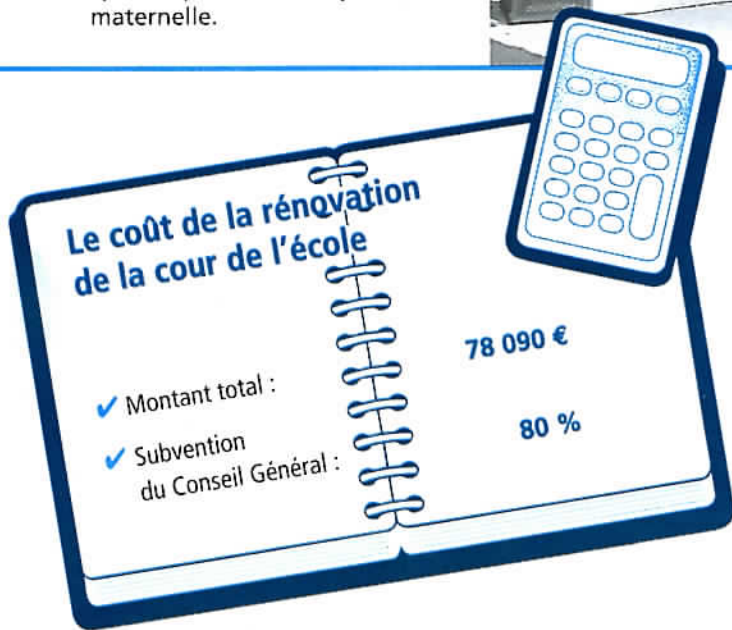
connecté en 2004

Donner les meilleures chances

Améliorer sans cesse les équipements pour nos enfants et nos ados est une priorité pour l'équipe municipale. Aussi bien à l'école qu'au Centre de Loisirs ou au Jardin d'Enfants, la Municipalité met en place des structures et des actions pour que les jeunes se sentent bien à Belcodène.

✕ Rénovation de la cour de l'école

A l'étude depuis l'année précédente, c'est en juillet/août 2003 que s'est concrétisé le projet de rénovation de la cour de récréation pour les enfants de 3 à 6 ans avec la création de cet espace sécurisé pour les tout-petits. Cet aménagement spécifique a fait la joie de la maternelle.



✕ Des travaux dans toute l'école

Afin d'améliorer sans cesse les conditions de travail des élèves, la Municipalité entretient régulièrement l'école. De nombreux travaux ont été réalisés : réfection des peintures, réaménagement du local des sports, remplacement des volets roulants de toutes les classes, redistribution des sanitaires.

à nos enfants



X La Prévention Routière à l'école

Chaque année des actions de sensibilisation aux risques de la circulation sont menées en collaboration avec la Gendarmerie et la Prévention Routière. Les élèves de CM1 et CM2 passent des épreuves théoriques et pratiques : une façon ludique d'apprendre les dangers de la route et le bon comportement à adopter.



X Nouveaux jeux à la maternelle

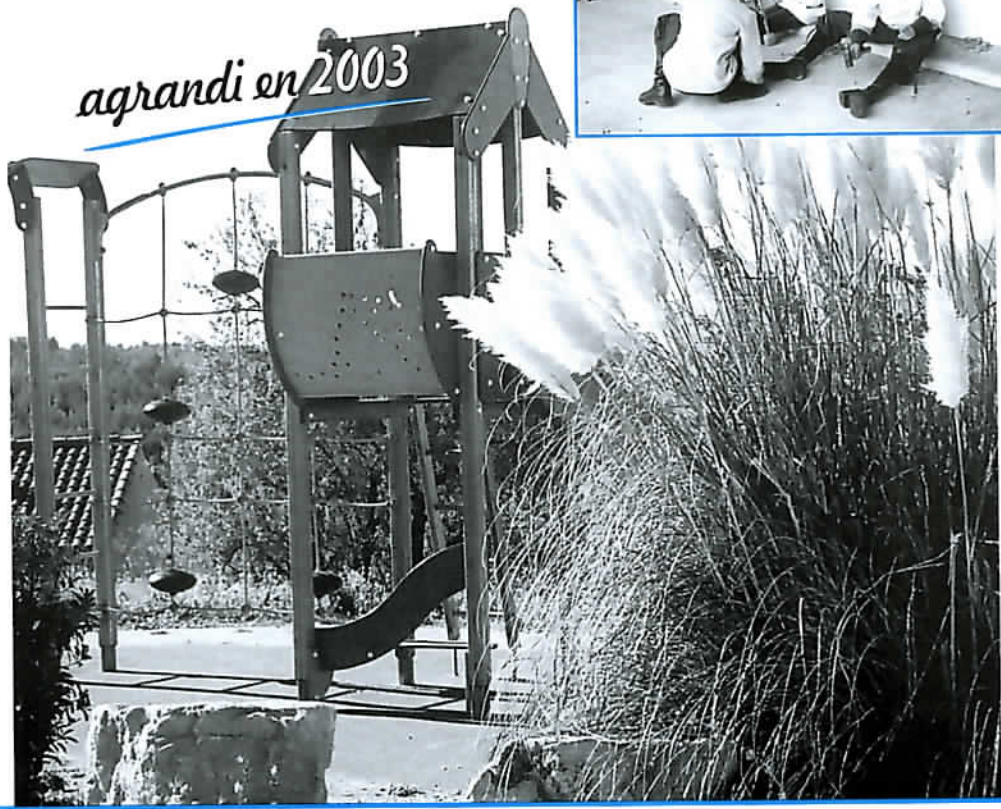
Depuis 2003, les petits de la maternelle s'amuse sur des jeux conformes aux nouvelles normes de sécurité.



agrandi en 2003

X Un jardin d'enfant rénové

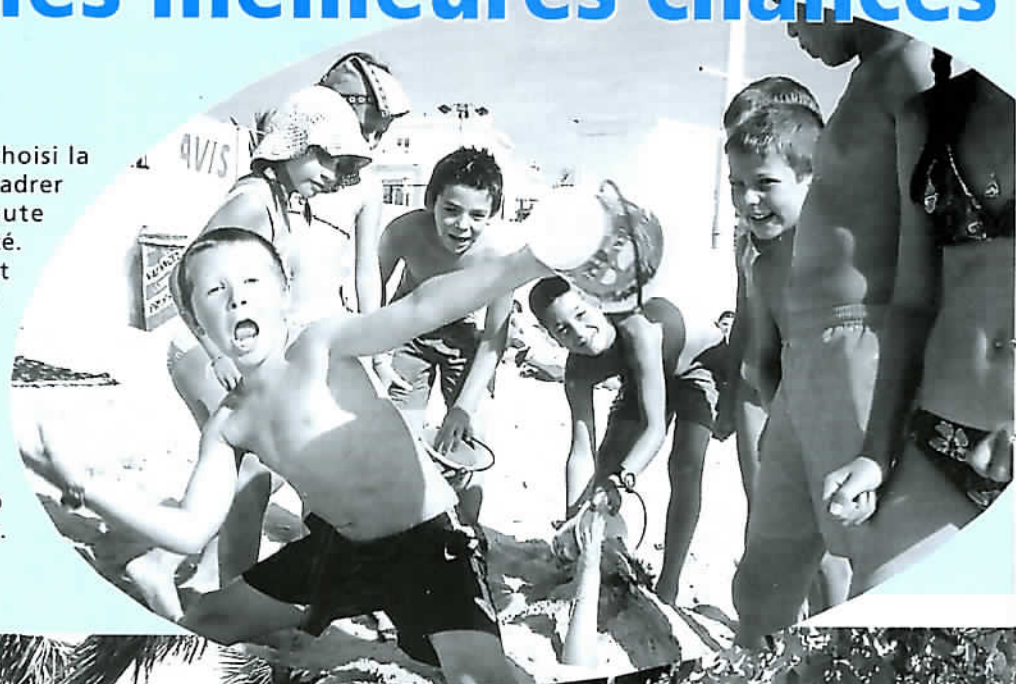
En 2003, le Jardin d'Enfants s'est agrandi d'un nouveau jeu. Posé sur un sol souple, ce toboggan, avec échelle et filet, a été mis en place pour les 6/12 ans, mais il fait aussi la joie des plus-petits.



Donner les meilleures chances

X Du côté du Centre Aéré

Depuis 2000, la Municipalité a choisi la structure Léo Lagrange pour encadrer les enfants et les ados, en toute sérénité, durant les vacances d'été. Le Centre Aéré pour les 4/13 ans est installé au Centre de Loisirs Manaque et Coudoulet. Pour les 11/17 ans, une salle des jeunes leur est destinée dans le complexe de l'Ensoleiàdo. Après un bilan positif, la Municipalité renouvelle sa collaboration avec l'équipe de Léo Lagrange à chaque période estivale.



X Le car des plages : toujours un succès !

En service depuis 1995, le Car des Plages obtient toujours un franc succès durant les vacances estivales. Circulant le mercredi en juillet et août, il permet de rejoindre La Ciotat pour une journée de baignade et de détente.

depuis 1995



à nos enfants

X Des activités pour les jeunes

Grâce à une convention passée en 1998 avec le Syndicat du Haut de l'Arc, les jeunes de Belcodène peuvent bénéficier d'activités sportives et de stages variés : dériveur, planche à voile, plongée, équitation, tennis, cirque, tir à l'arc, danse, randonnée, escalade,...



sortie été 2002



été 2002



les activités avec Léo Lagrange en 2004

séjour été 2002

Un nouvel espace de vie : l'Ensoleiádo

Inauguré en juin 2003, le nouveau complexe de l'Ensoleiádo et sa place ombragée ont redynamisé le cœur du village.

Après la destruction des vieux préfabriqués, l'espace dégagé a été réaménagé pour en faire un lieu de vie, un lieu de rencontres et un lieu de culture destiné à tous les Belcodénois.

Les anciens préfabriqués, délabrés depuis trop longtemps, ont fait place à des bâtiments neufs. Constitué de trois salles (salle polyvalente affectée à l'école et aux activités culturelles organisées par la Municipalité, salle destinée aux jeunes l'été et aménagée en classe supplémentaire depuis la rentrée scolaire 2004, salle du Club des Anciens), ce nouveau lieu de vie, espace de rencontre et de dialogue, est un magnifique exemple d'aménagement dans lequel chaque génération peut se réunir.

inauguré en 2003

Place
de l'Ensoleiádo



la salle de spectacle



Cout de l'opération

✓ Montant total :	711 766 €
✓ Subvention du Conseil Général :	346 746 €
✓ Aide exceptionnelle :	182 520 €
✓ Part de la Commune :	182 500 €



Le Centre de Loisirs Manaque et Coudoulet

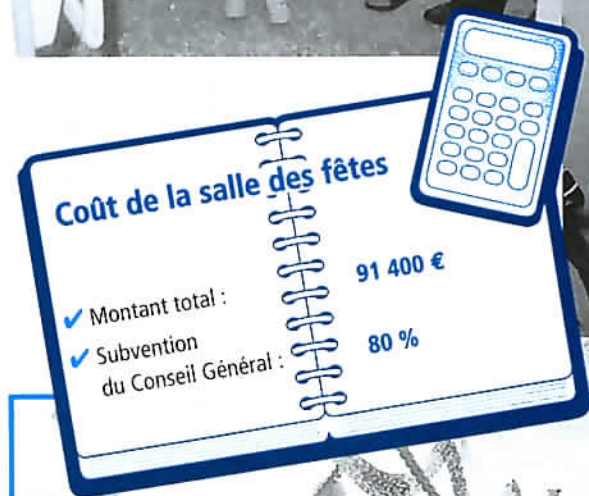
Inauguré en 1998, le Centre de Loisirs n'a cessé depuis d'être amélioré. Il regroupe aujourd'hui toutes les activités sportives et de plein air de la Commune.



inaugurée en 2001

✕ Salle de Judo

On se souvient du temps où il fallait installer les tapis et les ranger en fin de séance. Depuis 2001, les adeptes du judo et du Qi Gong évoluent dans cette salle équipée de vestiaires, de sanitaires et d'un bureau.



réalisée en 2002

✕ Salle des Fêtes de Manaque et Coudoulet

Ce bâtiment, réalisé en 2002, comprend un coin cuisine, des sanitaires et deux salles adjacentes, le tout entièrement chauffé. Ce qui permet désormais aux Belcodénois de l'utiliser pour des festivités nocturnes sans occasionner de nuisances sonores au centre du village.



Des animations pour tous

Dynamique, notre village l'est assurément. Tout au long de l'année, spectacles et manifestations rythment la vie de la commune. Outre les associations qui animent régulièrement Belcodène, la Municipalité a mis en place un programme de spectacles pour tous les goûts.



✕ Théâtre, concerts, danse,...

des spectacles pour tous les publics et tous les âges

Chaque année, en partenariat avec le Conseil Général des Bouches-du-Rhône dans le cadre du dispositif Saison 13, la Municipalité propose un calendrier de spectacles très variés.

A chaque début de saison, la commission culture-loisirs présente une rétrospective des événements culturels de la saison écoulée avant de présenter le nouveau programme. Cette année, la pièce de théâtre "Naïs" de Marcel Pagnol, présentée en plein air par la compagnie César Choisi, a été très appréciée.

✕ Les spectacles présentés à Belcodène depuis 2001

dans le cadre de Saison 13 :

- ⇒ "L'Arlésienne" d'Alphonse Daudet
- ⇒ Concert Ooh Wee
- ⇒ Concert de musique classique
- ⇒ Quintette Canille
- ⇒ Spectacle de Jazz "Nanas in the Night"
- ⇒ Contes de Provence
- ⇒ Louise Bouriffé "Minute papillon"
- ⇒ The Rythm'n Blues Brothers Show
- ⇒ Flamenco "Fiesta en el barrio"
- ⇒ "Fanny" de Marcel Pagnol
- ⇒ "Attention ouvrez les yeux"
- ⇒ Louise Bouriffé "J'ai pas raison"
- ⇒ Ballades irlandaises
- ⇒ Concert blues "Douze mesures dans la peau"
- ⇒ Café-théâtre "Double mixte"
- ⇒ "La barque sans pêcheur"

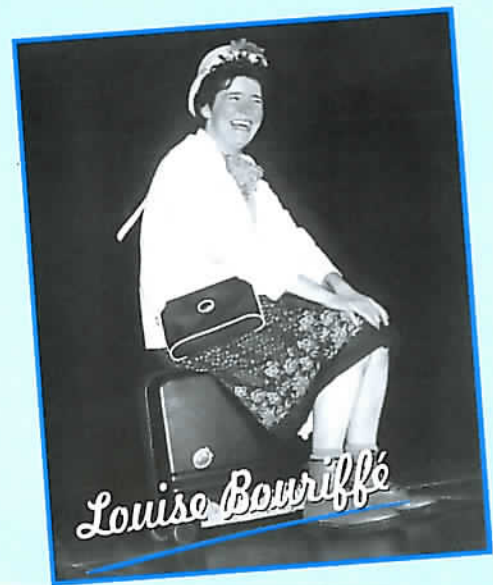
dans le cadre de "Lire en Fête" :

- ⇒ "Madame Maux"
- ⇒ "Set d'un coup"
- ⇒ "C'est bon, c'est bon"





Barque sans pêcheur



Louise Bouriffé



Fiesta en el barrio



C'est bon, c'est bon



Foire horticole 2004

✕ Foires et brocantes : au bonheur du chineur

Successivement foire horticole et brocantes animent le village. Depuis 2002, les Foires à la Brocante de printemps et d'octobre permettent à un grand nombre de Belcodénois de vider leurs caves et greniers et de proposer leurs trésors aux visiteurs de plus en plus nombreux.

Brocante 2004



Belcodène demain

Parce que gérer c'est prévoir l'avenir, divers projets d'aménagements ont été mis en route par la Municipalité. Ils verront le jour dans les mois et années à venir. Petit tour d'horizon des futures réalisations...



✕ Réhabilitation de bâtiments communaux

Le bâtiment, situé avenue du Garlaban (ancien dentiste), sera réhabilité pour réaliser quelques logements et des commerces. Les études vont bientôt démarrer.

✕ Patrimoine : rénovation de la chapelle de l'Ermitage

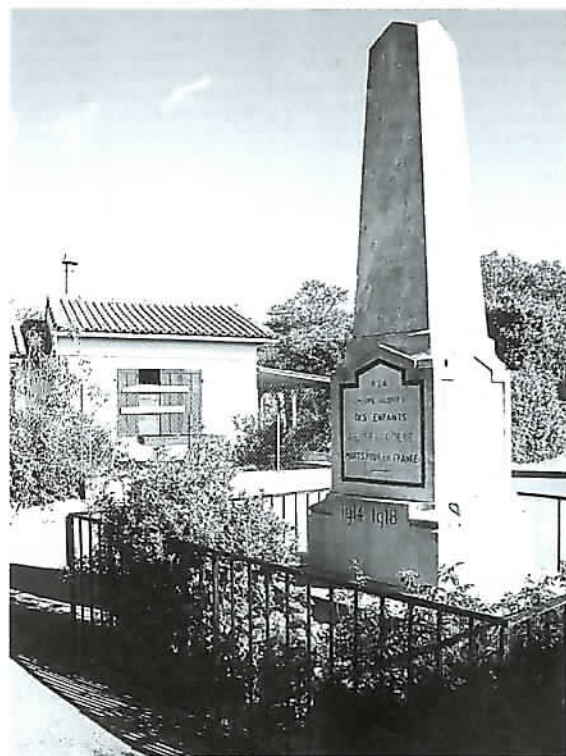
Un projet de réhabilitation de la chapelle a vu le jour ; les devis des travaux ont été faits. Une demande de subvention sera déposée au cours de l'année 2005.

✕ Agrandissement du cimetière

Le cimetière doit être agrandi, mais des procédures judiciaires freinent actuellement le projet. La Mairie s'emploie à résoudre les problèmes.

✕ Réaménagement de la place du Monument aux Morts

Cette place au cœur de notre village va être embellie avec la réalisation d'un jardin paysager qui jouxtera l'agrandissement de l'école.



✕ Une nouvelle salle à l'école

L'école va être agrandie afin de créer une classe supplémentaire. Ce projet est en bonne voie : les devis ont été demandés ; les demandes de subventions seront ensuite déposées auprès du Conseil Général des Bouches-du-Rhône. L'enveloppe financière sera votée au Budget primitif 2005.

✕ Zone Artisanale de la Roque Forcade

Actuellement, trois lots sont déjà aménagés : les autres sont vendus. Les demandes de permis de construire ont été déposées. Les dernières démarches administratives devraient aboutir dans les semaines à venir.

✕ Travaux déjà engagés

- Au Centre de Loisirs :
 - réalisation du 3^{ème} court de tennis,
 - création du parcours de santé sur les 3 hectares du site

■ Sur les chemins communaux et les routes :

- regroudonnage du chemin de la Cadenière et du chemin du Coulet,
- stabilisation de l'accotement de la RD 46B entre la Mairie et le lotissement de l'Albinos.

Responsable de la publication : Patrick PIN - Coordination : Commission Municipale Informations

Conception et réalisation : Cn'C - 04 42 58 95 00